

# ČASOVÝ SPÍNAČ

## 1s až 20 hod.

# CS3-4

- rychlé zapojení bez nulového vodiče
- montáž do instalační krabice
- pro ovládání ventilátorů v koupelnách nebo jako schodišťový automat



K zapnutí dojde okamžitě při stisknutí tlačítka, ale samotné časování začne po rozpojení tlačítka.

## POPIS

Časový spínač CS3-4 je určen ke zpožděnému vypnutí odporové nebo indukční zátěže.

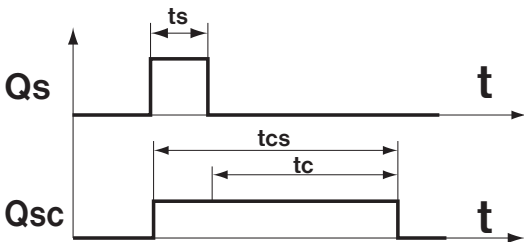
K zapnutí dojde okamžitě při stisknutí tlačítka, ale samotné časování začne po rozpojení tlačítka.

## NASTAVENÍ ČASU

Je lineární, možné v rozsahu **1 s až 20 hod.**

Nastavení se provádí hrubě pomocí miniaturního přepínače podle tabulky a jemně trimrem pomocí malého šroubováku.

Vzhledem k použitému speciálnímu obvodu, je zaručena dlouhodobá stabilita nastaveného času, bez podstatné závislosti na čase, teplotě okolí a napájecím napětí.



$t_s$  = doba zapnutí tlačítka

$t_c$  = nastavená doba na CS3-4

$t_{cs}$  = celková doba sepnutí zátěže  $t_s + t_c$

**! Pozn.:** CS3-4 není vhodný pro spínání elektronických zdrojů světla, stykačů a LED svítidel.

**Nastavení času a montáž se provádí na elektroinstalaci bez napětí a osobou s odpovídající elektrotechnickou kvalifikací, podle uvedeného schématu zapojení.**

### **Přehled vyráběných typů**

- CS3-1** zapne ventilátor po vypnutí světla.  
**CS3-1B** zapne ventilátor v nastaveném čase po zapnutí světla a vypne v nastaveném čase po zhasnutí.  
**CS3-2** časový spínač pro osvětlení.  
**CS3-4B** obdoba CS3-1B v zapojení bez nuly.  
**CS3-4M** multi - funkční časový spínač, 8 funkcí v jednom zapojení - zapojení bez nuly.  
**CS3-16** multi - funkční, pro větší zátěže (spínací prvek je relé 16 A!).

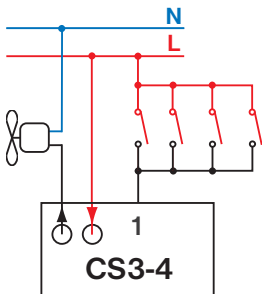
### **ZÁRUČNÍ LIST**

(na výrobek je poskytována záruka 2 roky)

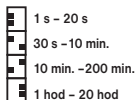
číslo výrobku:	datum prodeje:
	razítko prodejny:
kontroloval:	

V případě záručního a pozáručního servisu, zašlete výrobek na adresu výrobce.

15-200 W  
15-100 VA





K ovládání může být použito až 20 tlačítek s vestavěnými doutnavkami



K zapnutí dojde okamžitě při stisknutí tlačítka, ale samotné časování začne po rozpojení tlačítka.

## TECHNICKÉ PARAMETRY

Napájení	230 V/ 50 Hz
Spínací prvek	triak
Příkon	< 0,5 W
Odporová zátěž	15 až 200 W
Induktivní zátěž	15 až 100 VA
<b>Nelze použít pro zátěž!</b>	   LED
Vnitřní pojistka	FU 2 A/ H 5*20 mm
Průřez vodičů	0,5 mm <sup>2</sup>
Stupeň krytí	IP20 a větší podle typu montáže
Pracovní teplota	0°C až +50°C



**EOB**  
s.r.o.  
**ELEKTROBOCK CZ**  
MADE IN CZECH REPUBLIC  
[www.elbock.cz](http://www.elbock.cz)

**ELEKTROBOCK CZ s.r.o.**  
Blanenská 1763  
Kuřim 664 34  
Tel.: +420 541 230 216  
Technická podpora (do 14h)  
Mobil: +420 724 001 633  
+420 725 027 685/6

